



工程制图



项目六 建筑剖面图

目 录

The background features a detailed architectural drawing of a house. A prominent blue wireframe cutaway shows the internal structural elements, including the roof trusses, floor joists, and staircase. The drawing includes various technical details such as window and door profiles, dimensions, and grid lines. A blue pencil is positioned in the lower-left foreground, pointing towards the drawing.

6.1 剖面图的形成

6.2 剖面图用途和内容

6.3 剖面图案例分组识读



• 课前预习

**观看匠心第27集——中国著名
建筑工程专家罗刚，体会耐心、专
注、创新精神，工程图纸的重要性
预习建筑剖面图相关内容**



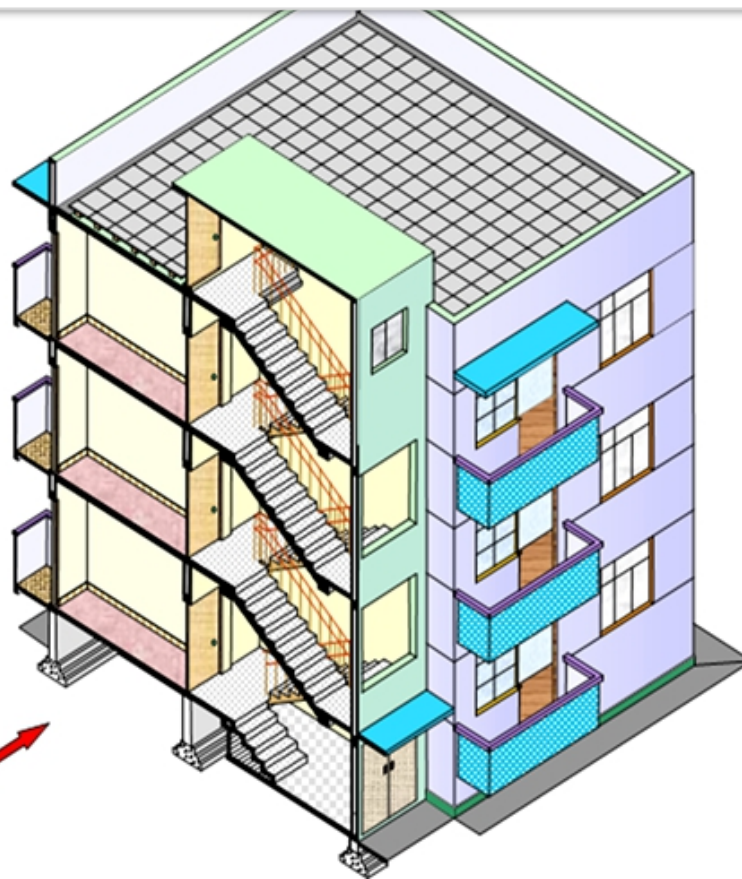
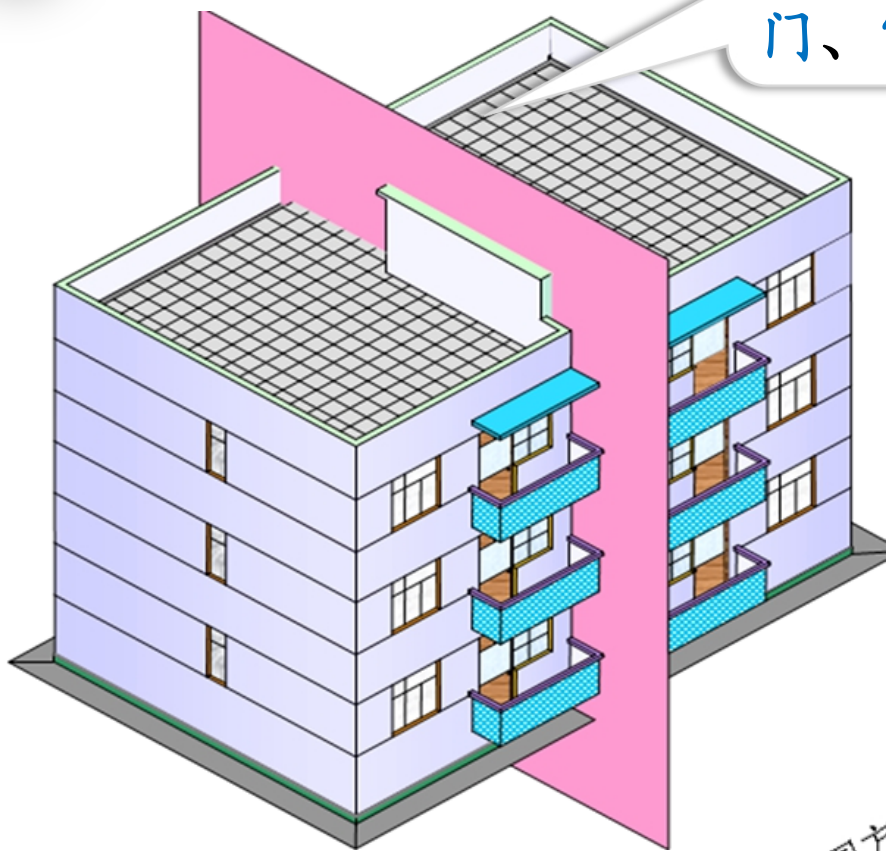
- # 6.1 剖面图的形成

6.1 建筑剖面图的形成



1 建筑剖面图的形成

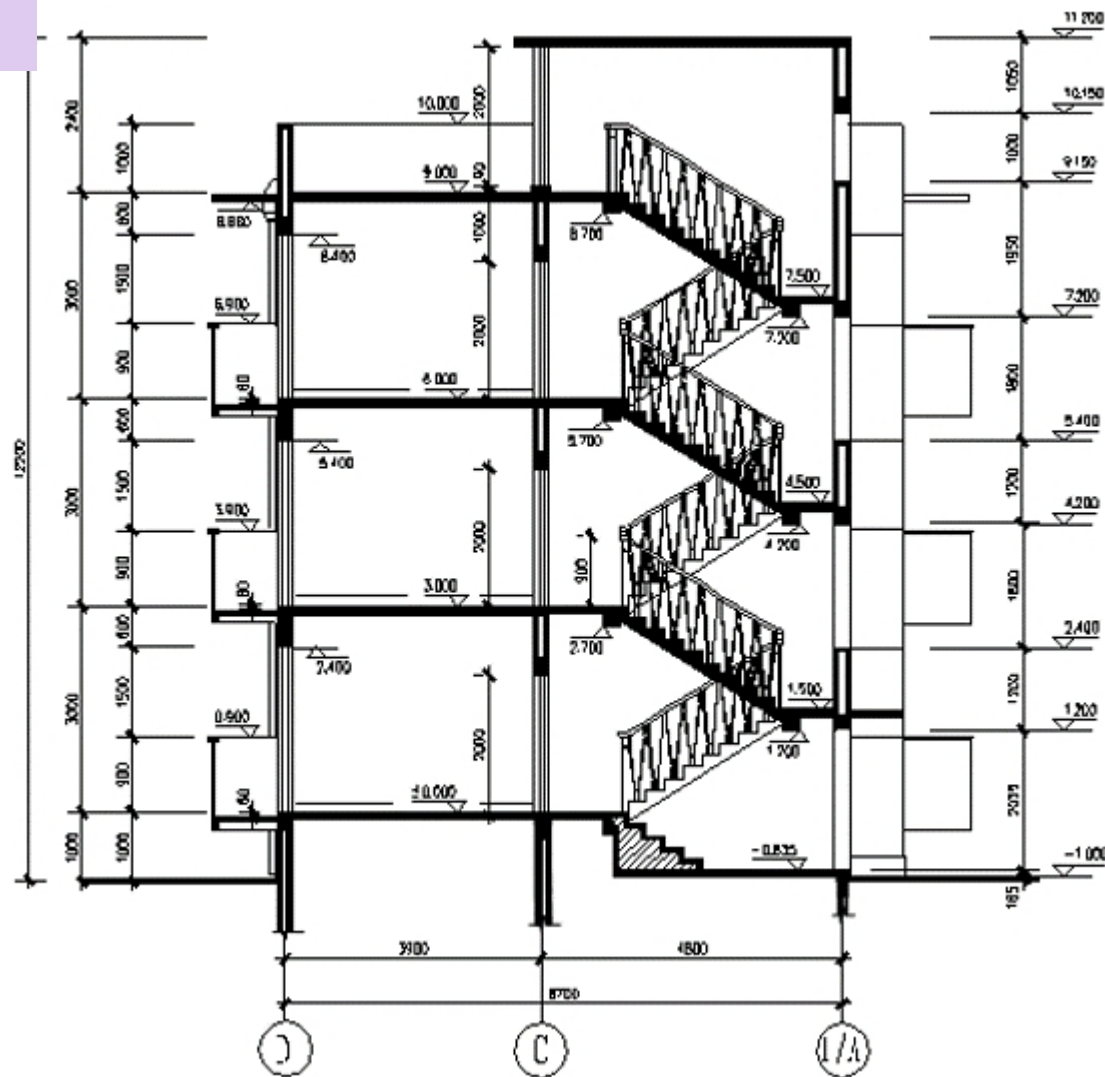
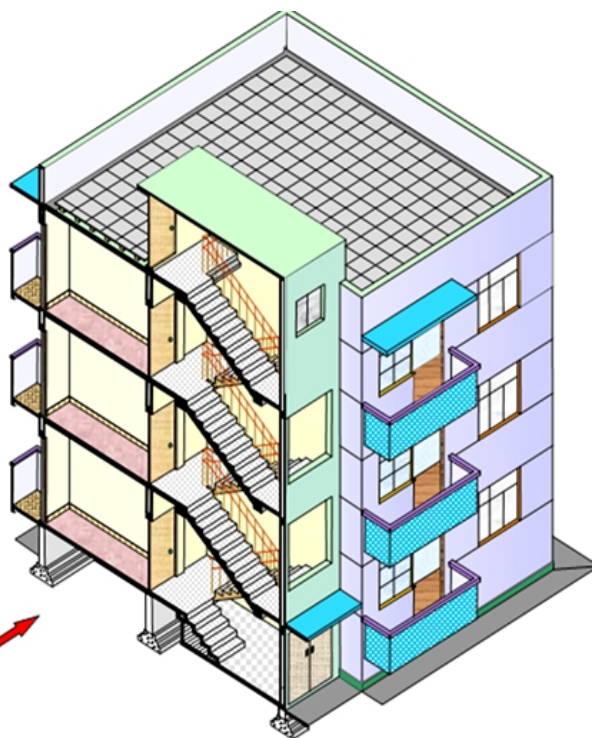
选择能反映建筑物**全貌**、**构造特征**及具有**代表性**的部位，如通过**楼梯间梯段**、**门**、**窗洞口**剖切建筑物的剖面图。



6.1 建筑剖面图的形成



1 建筑剖面图的形成





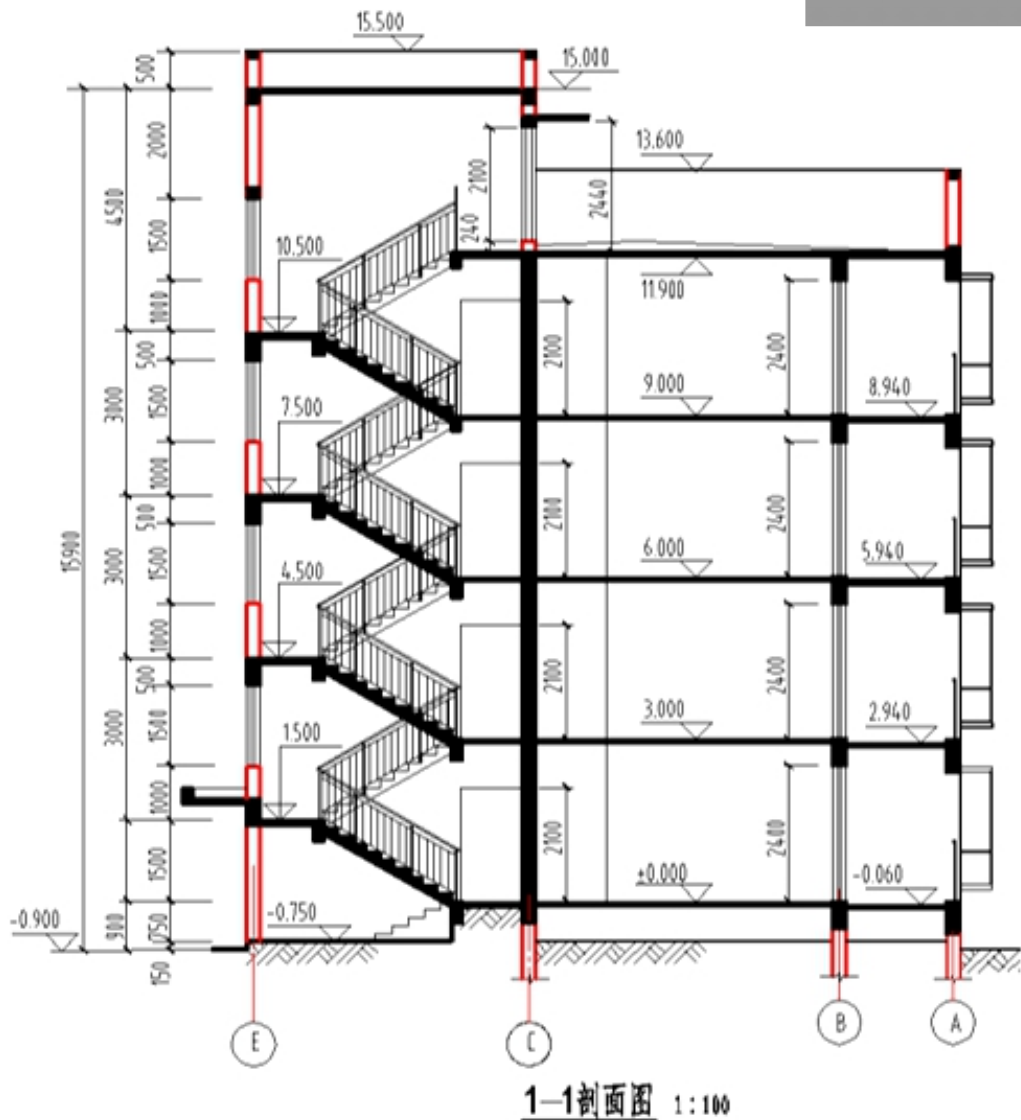
- ## 6.2剖面图用途和内容

6.2 建筑剖面图用途和内容



1 建筑剖面图的用途

表达建筑内部的结构形式、沿高度方向的分层情况、构造做法、门窗洞口、层高等。

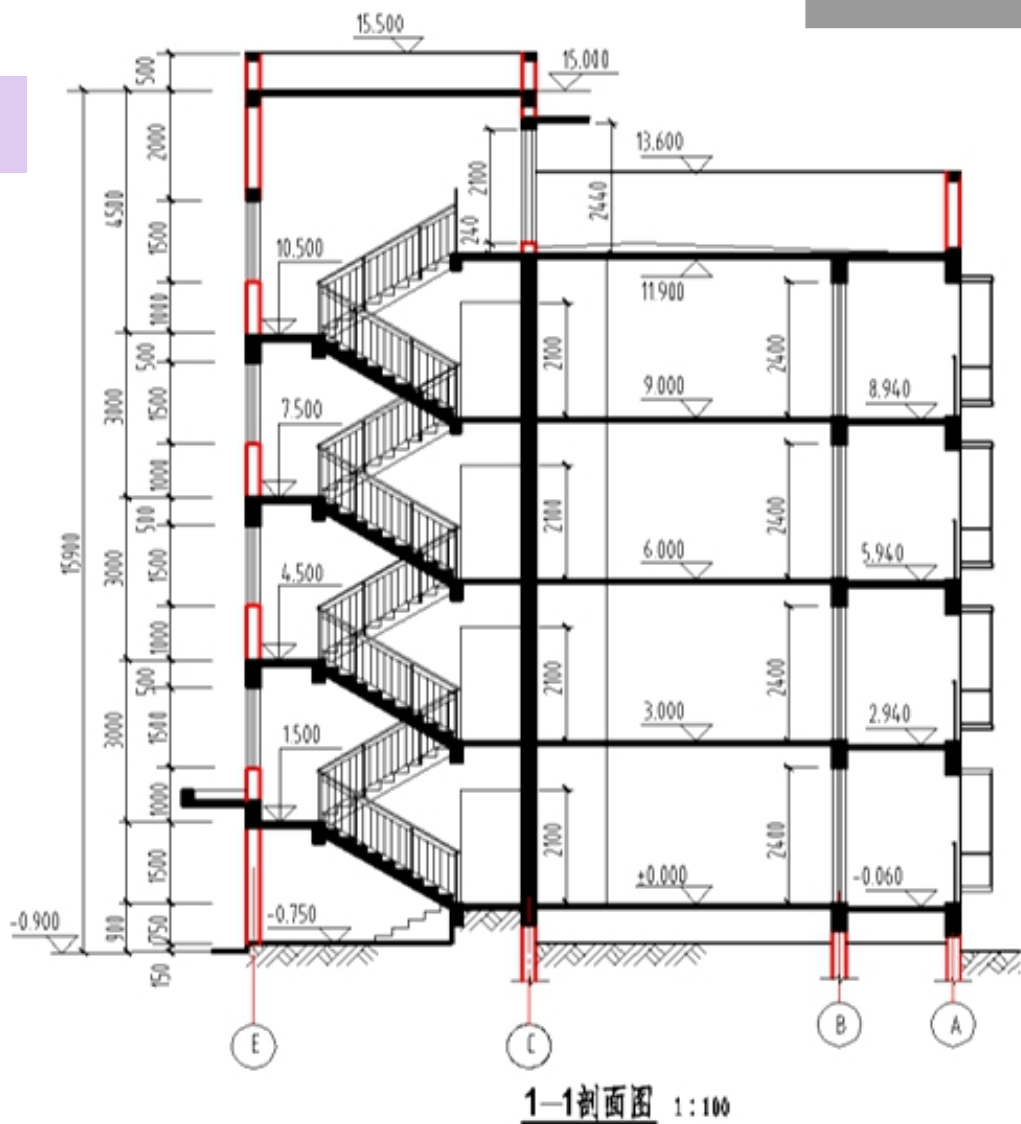


6.2 建筑剖面图用途和内容



2 建筑剖面图的图示内容

被剖切的及沿投射方向
可见的内外墙身、楼梯、
屋面板、楼板、门窗、
过梁及台阶等。



6.2 建筑剖面图用途和内容



2 建筑剖面图的图示内容

1、比例：

剖面图常用1:50、1:100、1:200的比例

同一幢建筑其平面图、立面图、剖面图的比例宜保持一致；

